

# BELLERSHEIM INFO

AKTUELLES AUS DER BELLERSHEIM UNTERNEHMENSGRUPPE 1/2015

## LOGISTIK IN GANZ EUROPA

**Wir liefern was fehlt. Auch Schnee zur  
Vier-Schanzen-Tournee.**

**DASS FÜR DIE BELLERSHEIM GÜTER-  
VERKEHRE GMBH KEIN WEG ZU WEIT  
UND KEINE FRACHT ZU UNGEWÖHNLICH  
IST, BEWEIST EIN AKTUELLER SPE-  
ZIALAUFTRAG.**

Aufgrund der milden Witterungsbedingungen war Schnee bei der Vier-Schanzentournee in Oberstdorf Mangelware. Damit eines der größten Events im Skisport trotzdem stattfinden konnte, hat Bellersheim von der Skihalle in Neuss 110 Tonnen Kunstsnee ins über 500 km entfernte Oberstdorf transportiert.

„Flexibilität und die richtige logistische Planung gehören zu unserem täglichen Geschäft“, weiß der Leiter der Logistik, Frank Becher. Da-

bei ist der Einzugsbereich des Familienunternehmens längst nicht mehr auf den Westerstal beschränkt. Fahrten innerhalb Europas stehen auf der Tagesordnung. Westerstal wird beispielsweise bis nach Südfrankreich und Norwegen transportiert.

Eine termingerechte Lieferung ist dabei selbstverständlich. Aber auch der Kostenfaktor wird nicht aus dem Auge verloren. Nur das richtige Preis-Leistungs-Verhältnis überzeugt auch die

Kunden. So ist der Logistikchef beispielsweise stolz auf „seinen“ modernen Fuhrpark mit Fahrzeugtechnik der neuesten Generation, die bereits die Euro 6 Norm erfüllt. Darüber hinaus, absolvieren die Fahrer jährlich sogenannte Eco-Trainings. Dort wird unter anderem eine kraftstoffsparende Fahrweise geschult. Das schont nicht nur die Umwelt, sondern auch den Geldbeutel der Kunden.





# ARAL GIEHL IN HÖCHSTENBACH

„Nichts ist beständiger als der Wandel“

**SEIT 1958 BETREIBT DIE FAMILIE GIEHL DIE ARAL TANKSTELLE IN HÖCHSTENBACH. SEIT 1992 UNTER DER REGIE VON HERBERT GIEHL. IN DIESER ZEIT WURDE IMMER WIEDER RENOVIERT, ERNEUERT UND ERWEITERT.**

„Nun war es wieder an der Zeit“ und nach einer sechsmonatiger Planungsphase renovierte

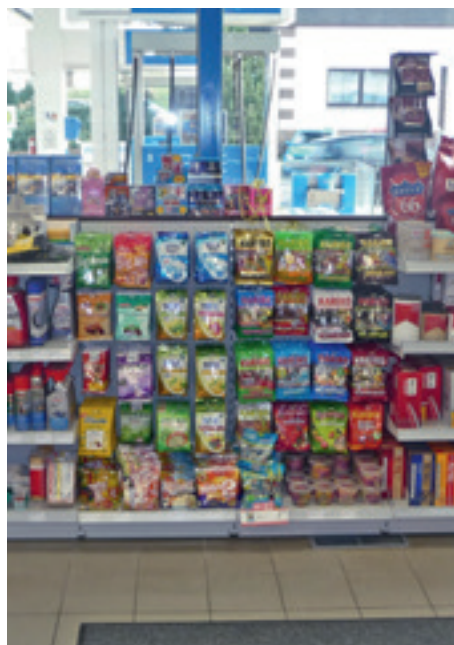
Familie Giehl den ARAL Tankstellenshop in Höchststenbach in 2014 komplett und stellte es der Kundschaft vor.

Hierbei wurden unter anderem die Decke und die Wände aufgearbeitet, der Boden teilweise erneuert sowie die komplette Kassenzone und das Zeitungsregal mit Zubehör ausgetauscht. Neueste Einrichtungsrichtlinien waren die Grundlage für die Gestaltung des Shops. Zen-

trale Neuheit bei Giehls: der neue Backshop. Dieser findet hohen Anklang innerhalb der Kundschaft.

Ausgeruht wird sich hierauf jedoch nicht. Für 2015 steht eine Erneuerung der Portalwaschanlage an.

Wir wünschen Herrn Giehl und seinem Team im neuen Shop gute Umsätze und viel Erfolg für die Zukunft.



# SHELL DIALA VON BELLERSHEIM

## Shell Diala S4 ZX-I - Transformatorenöl auf Basis der Shell GTL Technologie

### TRANSFORMATORENÖL IST EIN HOCHRAFFINIERTES MINERALÖL, DAS BEI HOHEN TEMPERATUREN STABIL IST.

Es wird in der Hochspannungstechnik in Transformatoren, Kondensatoren und Schaltern zur Isolation, zur Funkenlöschung und zur Kühlung verwendet.

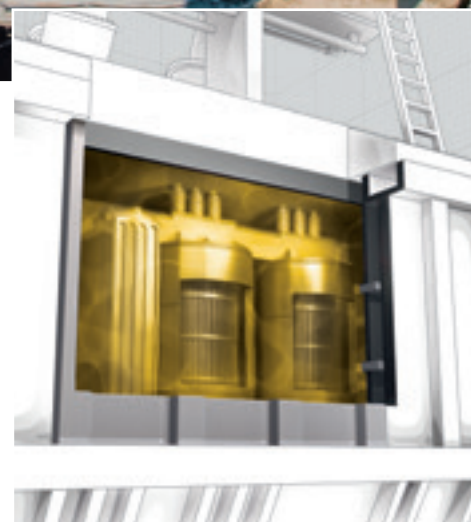
Shell führt das erste Transformatorenöl auf Basis der neuen Shell GTL Technologie ein. GTL steht für „Gas to Liquids“ und bezeichnet ein mehrstufiges Verfahren, um Erdgas in flüssige Treibstoffe umzuwandeln.

Das neue Shell Diala S4 ZX-I ist schwefelfrei und bietet eine außergewöhnliche Performance und langfristige Stabilität, auch unter hoher

Belastung, gegenüber traditionellen Produkten auf Mineralölbasis.

Zu den Leistungsmerkmalen des Shell Diala S4 ZX-I gehört neben der hervorragenden Wärmeübertragung und besonders guten Kühlleistung, eine hohe Widerstandsfähigkeit bei starken Spannungsschwankungen, wie Sie bei Schaltprozessen oder Blitzeinschlägen vorkommen. Es bietet eine sehr lange Öllebensdauer.

Transformatorenöle, die auf Basis des GTL-Verfahrens hergestellt werden, sind mit herkömmlichen Isolierölen uneingeschränkt mischbar. Im Gegenteil, die Leistung einiger naphthenbasischer Öle kann durch den Zusatz dieser neuen Produkte sogar noch gesteigert werden.



Lesen Sie mehr unter

[www.shell.de/schmierstoffe](http://www.shell.de/schmierstoffe)



oder fragen Sie Ihren Bellersheim Schmierstoffberater.



#### STANDORT NEITERSEN:

0 26 81 / 8 02 - 3 00



#### STANDORT HAIGER:

0 27 73 / 9 16 99 - 3 00



# SCHIFF AHOI

Unser breites Kundenspektrum wächst

**„SCHIFF AHOI“ HEISST ES AB SOFORT AUCH BEI BELLERSHEIM. DAS BREITE KUNDENSPEKTRUM UMFASST NUN AUCH DIE BELIEFERUNG VON SCHIFFEN AM RHEIN MIT SCHIFFSBETRIEBSSTOFF.**

Der Tankvorgang ist so gesehen nicht anders, als an Land, einzig der Wellengang lässt den Prozess zu einer Herausforderung werden. Getankt wird ebenfalls über einen Schlauch

und eine, wider Erwarten, für ein Schiff recht kleine Tanköffnung. Bis ein Tankvorgang abgeschlossen ist, vergehen 60 Minuten. 5000 Liter Schiffsbetriebsstoff fließen in ein Personenschiff. Wie unsere Bilder zeigen, werden die Personenschiffe im Mittelrheintal, beispielsweise Hebel-Linie Boppard, von Bellersheim mit Schiffsbetriebsstoff versorgt. Die täglichen Fahrten der Fähren über den Rhein bilden eine notwendige Verbindung der beiden Ufer und

unterstützen sowohl den Tourismus als auch die Berufstätigen.

Doch was ist eigentlich der Unterschied zwischen normalem Diesel und Schiffsbetriebsstoff? Schiffsbetriebsstoff ist ein Dieselmotorenkraftstoff (eingefärbt) mit max. 10 ppm Schwefel für die Verwendung in Dieselmotoren von Binnenschiffen. Dieser Kraftstoff wird ohne die Zugabe von Biodiesel ausgeliefert.



# EFFEKTIVES UND WIRT- SCHAFTLICHES RECYCLING

Die neue Serie zur Abfallwirtschaft von Bellersheim. Umweltschonend und effektiv.

**KÖNNEN SIE SICH VORSTELLEN, DASS AUS IHREN ALTEN SHAMPOO-FLASCHEN PLÖTZLICH EIN WÄSCHEKORB WIRD ODER AUS IHREN ALT-REIFEN ZEMENT?**

Geht nicht meinen Sie? Geht doch, sagen wir und meinen effektives und wirtschaftliches Recycling.

Viele Menschen verbinden mit Abfallwirtschaft lediglich die Abfallentsorgung. Volle Tonne vor die Tür stellen, das Müllfahrzeug nimmt sie mit, leere Tonne wieder in der Garage parken, fertig. Doch was mit den unterschiedlichen Müll- oder besser gesagt Abfallarten nach der Abholung passiert, wissen die Wenigsten.

Dahinter verbirgt sich ein komplexer Wertstoffkreislauf, bei dem es im Grunde genommen darum geht, den Müll möglichst umweltschonend und effektiv zu fraktionieren bzw. zu recyceln und die wertvollen Rohstoffe wieder an die Industrie zurück zu führen. Sofern noch nicht beim Abfallerzeuger erfolgt, wird bei Bellersheim am Standort Boden erst einmal sortiert. Denn erst wenn die verschiedenen Wertstoffe sortenrein vorliegen, kann die eigentliche Verwertung beginnen.

Papier und Kartonagen werden beispielsweise an die Verpackungsindustrie verkauft. Altreifen und getrocknete Klärschlämme werden als sogenannte Ersatzbrennstoffe in der Zementindustrie oder im Heizkraftwerk als Ersatz für fossile Brennstoffe verwendet.

In einer kleinen Serie wollen wir Ihnen in den kommenden Ausgaben der Bellersheim Info diese Prozesse an Hand einiger Beispiele näher bringen.

Sie sehen also, unser Müll wird nicht nur nahezu restlos verwertet, sondern innerhalb dieses Prozesses sogar zu einem wirtschaftlichen Gut, mit dem gehandelt werden kann. Bellersheim als weltweit agierendes Unternehmen erzielt so für Sie auf dem Markt die besten Preise, und sorgt damit unter anderem dafür, dass Ihre Entsorgungskosten niedrig bleiben.

Wie aus Ihrer alten Shampoo-Flasche plötzlich ein Wäschekorb wird, verraten wir Ihnen in der nächsten Ausgabe der Bellersheim Info.





# FLY & HELP

## Bellersheim finanziert Schule in Ruanda

**ALS MITTELSTÄNDIGES UNTERNEHMEN KANN BELLERSHEIM ANDEREN HELFEN UND IST SICH SEINER SOZIALEN VERANTWORTUNG BEWUSST.**

Mit Fly & Help hat unser Familienunternehmen eine Organisation gefunden, bei der die gezielte Unterstützung der Projekte gewährleistet und ein Projekt langfristig angelegt ist. Hauptziel der Reiner Meusch Stiftung FLY & HELP ist die Förderung von Bildung und Erziehung. Mit der Hilfe der Spender errichtet die Stiftung schwerpunktmäßig neue Schulen in Entwicklungsländern. Die ersten fünf Projekte während der Weltumrundung von Reiner Meusch waren erst der Anfang einer langfristigen angelegten Bildungskampagne. Bis 2025

sollen insgesamt 100 Projekte rund um den Globus initiiert, gefördert und betreut werden. Bellersheim wird den Bau einer Schule in Ruanda finanzieren. Bereits 2016 soll der Betrieb aufgenommen werden und somit zahlreiche Kinder die Möglichkeit auf Bildung erhalten.

„Wir wissen um unsere soziale Verantwortung als Unternehmen. Diese Verantwortung leben wir, indem wir uns lokal aber auch global sozial engagieren. Über das Jahr planen wir Aktionen, bei denen wir vor Ort mit der tatkräftigen Unterstützung unserer Mitarbeiter tätig werden“ sagen die Geschäftsführer Simone und Thomas Bellersheim.

Weitere Informationen finden Sie unter [www.bellersheim.de](http://www.bellersheim.de)



## BELLERSHEIMER OSTERGEWINNSPIEL

Um Ihnen die Wartezeit bis Ostern zu versüßen, gibt es vom 23. März bis 06. April auf [www.bellersheim.de](http://www.bellersheim.de) ein tolles Gewinnspiel. In Eigenregie haben unsere Auszubildenden eine Ostereiersuche entwickelt. Auf den Internetseiten sind zwölf Ostereier versteckt – die gilt es zu finden. Wer alle Ostereier gefunden hat, hat die Chance einen von 10 Tankgutscheinen zu gewinnen. Wir wünschen Ihnen viel Glück und Spaß bei der Eiersuche. Die Gewinner werden ab dem 13. April 2015 auf [www.bellersheim.de](http://www.bellersheim.de) bekannt gegeben.

## BELLERSHEIM

UNTERNEHMENSGRUPPE

[www.bellersheim.de](http://www.bellersheim.de)

### BELLERSHEIM ENERGIE

H. + R. BELLERSHEIM GmbH  
Rheinstraße 45, 57638 Neitersen  
Tel. 0 26 81 / 802 - 200  
Fax 0 26 81 / 802 - 209  
[mineraloele@bellersheim.de](mailto:mineraloele@bellersheim.de)

### BELLERSHEIM TANKSTELLEN

BELLERSHEIM Tankstellen GmbH & Co. KG  
Rheinstraße 45, 57638 Neitersen  
Tel. 0 26 81 / 802 - 400  
Fax 0 26 81 / 802 - 409  
[tankstellen@bellersheim.de](mailto:tankstellen@bellersheim.de)

### BELLERSHEIM LOGISTIK

BELLERSHEIM Güterverkehre GmbH  
Rheinstraße 47, 57638 Neitersen  
Tel. 0 26 81 / 802 - 700  
Fax 0 26 81 / 802 - 709  
[gueterverkehre@bellersheim.de](mailto:gueterverkehre@bellersheim.de)

### BELLERSHEIM ABFALLWIRTSCHAFT

BELLERSHEIM Abfallwirtschaft GmbH  
Niederahrer Straße 2, 56412 Boden  
Tel. 0 26 02 / 92 76 - 0 | Fax 0 26 02 / 92 76 - 309  
[abfallwirtschaft@bellersheim.de](mailto:abfallwirtschaft@bellersheim.de)  
  
Bellersheim Abfallwirtschaft GmbH  
Rheinstraße 47, 57638 Neitersen  
Tel. 0 26 81 / 802 - 800 | Fax 0 26 81 / 802 - 809  
[abfallwirtschaft@bellersheim.de](mailto:abfallwirtschaft@bellersheim.de)

### IMPRESSUM

Herausgeber: H. + R. Bellersheim GmbH, Rheinstraße 45, 57638 Neitersen, Telefon: 0 26 81 / 8 02 - 0, Fax: 0 26 81 / 802 - 109  
Ansprechpartner: Simone Bellersheim, Silke Bellersheim, E-Mail: [redaktion@bellersheim.de](mailto:redaktion@bellersheim.de), [www.bellersheim.de](http://www.bellersheim.de)

